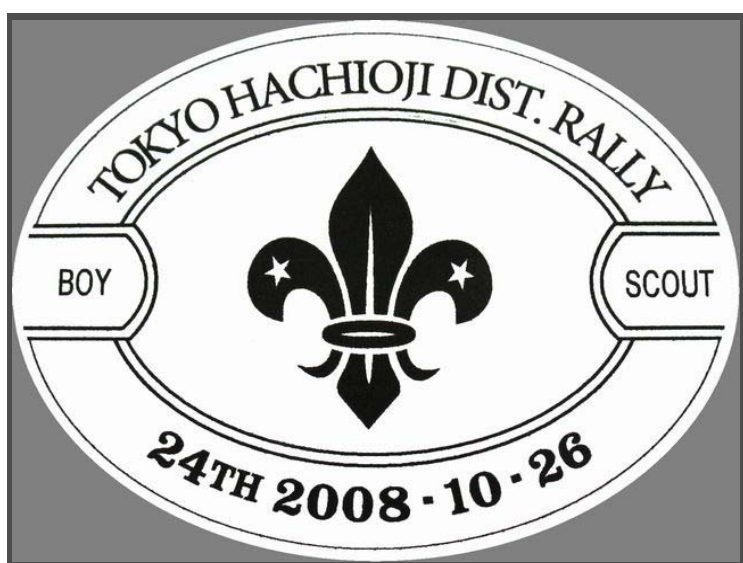


第24回八王子地区ラリー

(八王子ボーイスカウト・フェスティバル)



期日 平成20年10月26日(日)

会場 八王子市役所北側浅川河川敷

ボーイスカウト東京連盟八王子地区

第24回ボーイスカウト八王子地区 地区ラリー実施要綱

期 日 平成20年10月26日（日）
会 場 八王子市役所北側浅川河川敷

テーマ 『僕たちワークマン』

目 的

- ・より良き社会人をめざして
- ・「ちかい」と「おきて」の実践により自分を鍛える
- ・ゲームに参加することにより社会の一端を知る
- ・成果を得て働くことの喜びを知る
- ・多くの人の協力や助け合いの心を知る
- ・スカウティングの大事さを知る

プログラム 各部門にて「社会の仕事」をベースにその年代にあったゲームを企画し、スカウト達が、働くことの疑似体験を通して成果を得る内容とする。働いた成果として「パウエル紙幣」が渡され、その紙幣を使って団コーナーで商品と交換出来る仕組み。

参加費 500円/1人（記念品及び保険料）

記念品 チーフリングを作成する。（デザインは表紙のマーク）

スカウトの小遣い 各部門の指示に従う。

運営について

- ・ゲームの課題及び実施方法は各部門で検討し、当日の運営も行う。
- ・ゲームへの参加は、各隊の班又は組の単位で参加する。
- ・各部門のゲームは年少・年長に対して挑戦できる様に配慮する。

団コーナー

- ・団コーナーの開店時間は10：30～14：00とする。
- ・メニューは各団で調整し、重複しないように配慮する。
- ・販売価格は儲けに走らないよう各団にて決める
- ・団コーナーでのパウエル紙幣交換の時間は13：00～14：00とする。
- ・スカウト用メニューは少量にて重複しないように配慮する。
- ・スカウトは無料（パウエル紙幣交換）とする
- ・紙幣交換物として食品及び記念品を可とする
- ・食品衛生について充分配慮し、食中毒が無いようにする。
- ・配置については団コーナー担当者の調整によりその指示に従う。
- ・残材その他については、各団の責任において処理する。

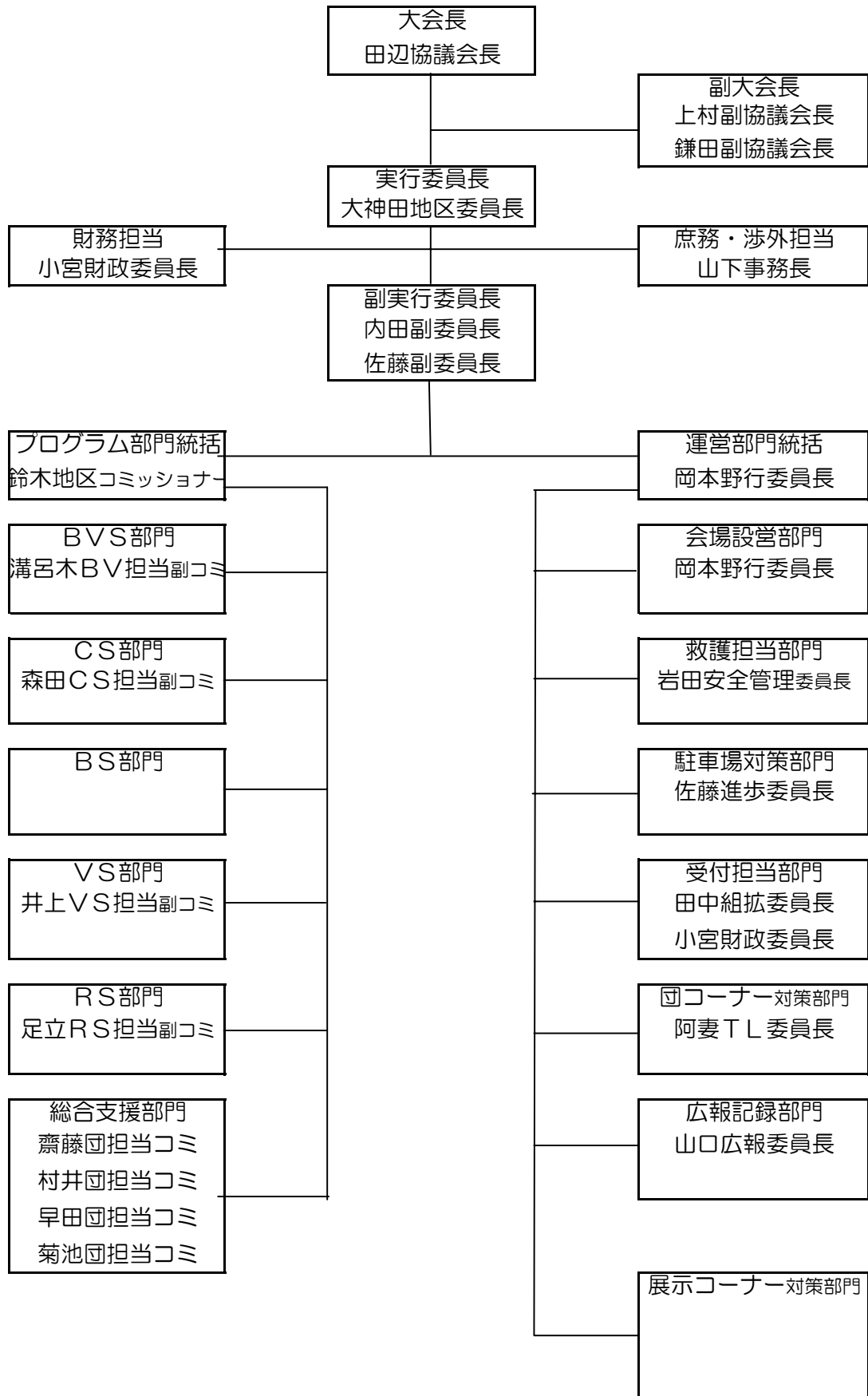
事前準備について

- ・前日からの準備は可とするが管理については各団の責任とする。
- ・当日の各ゲームコーナーはセレモニー時でも安全のため管理者をおく

雨天時の対応

- ・雨天の場合は中止とする。
- ・午前6時の段階で中止の判断をした場合は地区の団連絡網で連絡する。
- ・中止の場合でも実行委員及び団代表者は午前9時に集合する。

第24回地区ラリー実行委員会組織図



タイムスケジュール

時刻	プログラム	運営スタッフ
6:00	雨天中止の決定（中止の場合のみ地区連絡網で連絡をする。）	
7:00	開門 資材搬入・設営	
9:00 9:15	受付開始（参加費納入）（チーム登録） 雨天の場合は実行委員は集合 設営完了（団コーナーを除く）	
9:30	開会セレモニー（セレモニー会場） 司会者 国旗掲揚・連盟歌斉唱 大会長挨拶（地区協議会長）来賓挨拶、来賓紹介 プログラム開始の諸注意	
9:50	ゲーム担当者移動	
10:00	各部門プログラム開始	団コーナー開店（任意）
10:30		
11:45		
13:00	団コーナー（パウエル紙幣）開店	
14:00	団コーナー（パウエル紙幣）閉店	
14:30	プログラム終了	団コーナー撤収完了
14:35	閉会セレモニー（セレモニー会場） 講評及び閉会挨拶 実行委員長（地区委員長） 司会者 国旗後納 ひと日のおわり・各部門のスカウトサイン 清掃指示	
15:00	会場 整備&清掃	
15:30	解散	
16:00	全員退場	

各部門のプログラム（ワークマンゲーム）

BV部門

部門テーマ： 『チームワークの良いしごとをしよう!!』

・各コーナーで設定された仕事を、チーム全員で力を合わせて体験してもらう形式。 全部で4つのコーナーを用意。

①運送屋さん（うんそうやさん）

用意された荷物を如何に早く運ぶか、もしくは如何に多くの荷物を運ぶゲーム。
一番チームワークが試される仕事。

②アナウンサー

チーム内で順番を決めて、交代しながら用意された長い原稿を間違えずに早く読む。

③会計士（かいけいし）

会計士の体験として、用意された数字の計算を間違いなく行う。

④ペンキ塗り

地区ラリーのロゴか、何かのマークをチーム数で分割し、各チーム一枚を思い思いの色で塗り上げる。最終的にそれらを組合せ、一枚の絵が完成する仕組み。

CS部門

部門テーマ

『江戸の仕事』

①矢場（的当てゲーム）

スカウトは弓と矢をつかって部門毎に応じた距離からの的を射抜く

②かごや

丸太又は竹に1人のスカウトがぶら下がり残りのスカウトが棒を担ぎ決められたコースを移動する。

③そば屋

そば屋の出前ゲーム：ざるそばを部門に応じた枚数を持ちリレー形式で出前をし、目的のお客さんまで出前をする。

④岡っ引き（スカウト版鬼さんこちら）

目隠ししたスカウトに対しリーダー（悪者役）が合図を出し、その合図を頼りにリーダーを見つけ捕まえる。

⑤ねずみ小僧

千両箱をロープ又は、竹の棒を使用して持ち上げ決められたコースを移動する。ねずみ小僧もひとつの仕事と位置づけた。

- ・各コーナーで設定された仕事を、チーム全員で力を合わせて体験してもらう形式。 全部で5つのコーナーを用意。

①調理師 (パティシエ)

用意された食材でお菓子を作りましょう。
働きながら、つまみ食いでおなかも満足な仕事。

②きこり

チーム内で順番を決めて、丸太切りや立ち木の伐採??まで体験できる過酷な肉体労働。

③宇宙飛行士

天の川を目指して夢のロケットを発射!!。

④救急看護師

包帯や三角巾での応急処置や担架づくり。

⑤測量士

体や身近なものを利用して計測。

- ・ベンチャー部門ー「橋架け」
- ・ゲームコーナーは3つ、建築の基礎体験をする。

①井戸掘り

川原にてスコップやバケツなどを使い地面から水が出るまで掘る

②山造り

川原の石をネコ車などで運び一定の高さまで積み上げる

③橋の補修 (ほしゅう)

あらかじめ設置されているベンチャー橋の補修をする

八王子第12団本部
トイレ有り

ケンタッキー
独楽寿司
すきや
お好み焼き・道頓堀
リンガーハット
リサイクル・DORAMA

榎原町

榎原斎場
駐車場

榎原町
自転車保管所

東京都水道局
榎原給水場

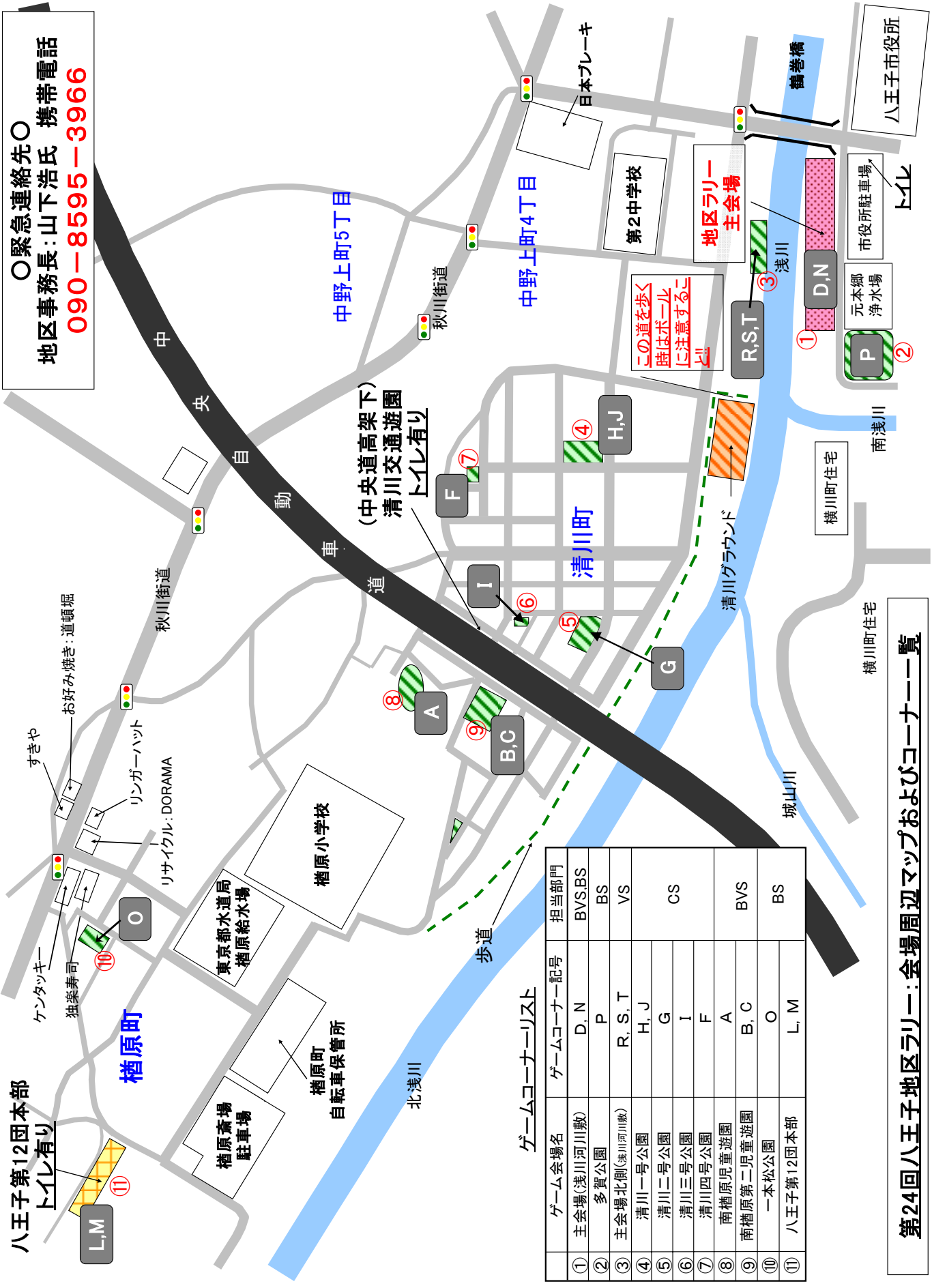
榎原小学校

(中央道高架下)
清川交通遊園
トイレ有り

ゲームコーナーリスト

ゲーム会場名	ゲームコーナー記号	担当部門
① 主会場(浅川河川敷)	D, N	BVS, BS
② 多賀公園	P	BS
③ 主会場北側(浅川河川敷)	R, S, T	VS
④ 清川一号公園	H, J	CS
⑤ 清川二号公園	G	
⑥ 清川三号公園	I	BVS
⑦ 清川四号公園	F	
⑧ 南榎原児童遊園	A	BS
⑨ 南榎原第二児童遊園	B, C	
⑩ 一本松公園	O	BS
⑪ 八王子第12団本部	L, M	

○緊急連絡先○
地区事務長: 山下浩氏 携帯電話
090-8595-3966



第24回八王子地区ラリー: 会場周辺マップおよびコーナー一覧

第24回八王子地区ラリー ゲームコーナーリストおよびチーム別ゲームコーナー順路

表1:ゲームコーナーリスト

郡	ゲーム会場		担当部門	ゲームコーナー名	分類
	会場名	記号			
I 郡	主会場	多賀公園	①	パンキ屋	D
			②	測量士	P
	主会場北		③	井戸掘り	R
			③	山造り	S
			③	橋架け	T
主会場		①	宇宙船パイロット	N	
II 郡	清川4号公園	⑦	矢場	F	
	清川2号公園	⑤	籠屋	G	
	清川1号公園	④	蕎麦屋	H	
	清川3号公園	⑥	岡っ引き	I	
	清川1号公園	④	ねずみ小僧	J	
	南檜原児童遊園	⑧	運送屋	A	
	南檜原第二児童遊園	⑨	会計士	B	
III 郡	八王子第12団本部	⑪	アナウンサー	C	
			パティシエ	L	
IV 郡	一本松公園	⑩	大工(木こり)	M	
			救急看護士	O	

表2:チーム別ゲームコーナー順路

チーム記号	チーム別 ゲームコーナー順路						予備
	1	2	3	4	5	6	
ア, ツ, モ	D →	P →	R →	S →	T →	N →	F
イ, テ, ヤ	P →	R →	S →	T →	N →	F →	G
ウ, ト, ュ	R →	S →	T →	N →	F →	G →	H
エ, ナ, ヨ	S →	T →	N →	F →	G →	H →	I
オ, ニ, ラ	T →	N →	F →	G →	H →	I →	J
カ, ヌ, リ	N →	F →	G →	H →	I →	J →	A
キ, ネ,	F →	G →	H →	I →	J →	A →	B
ク, ノ,	G →	H →	I →	J →	A →	B →	C
ケ, ハ,	H →	I →	J →	A →	B →	C →	L
コ, ヒ,	I →	J →	A →	B →	C →	L →	M
サ, フ,	J →	A →	B →	C →	L →	M →	O
シ, ヘ,	A →	B →	C →	L →	M →	O →	D
ス, ホ,	B →	C →	L →	M →	O →	D →	P
セ, マ,	C →	L →	M →	O →	D →	P →	R
ソ, ミ,	L →	M →	O →	D →	P →	R →	S
タ, ム,	M →	O →	D →	P →	R →	S →	T
チ, メ,	O →	D →	P →	R →	S →	T →	N

注) 順路は、マップと照らし合わせながら確認してください。

(予定)

団コーナーの出品科目(9/17現在)

	10:30~(任意)	13:00~14:00(パウエル紙幣)
1団	ポップコーン 3団と合同	ポップコーン
2団	焼そば	同品
3団	ポップコーン 1団と合同	ポップコーン
5団		アメ
6団	未定	未定
7団	フライドポテト	フライドポテト
8団		チューペット
9団	トン汁	トン汁
10団	サツマスティック	サツマスティック
11団	山菜おこわ、ミニピザ	山菜おこわ、ミニピザ
12団	ホットケーキ	ホットケーキ
13団	未定	未定
14団	わた飴	わた飴
15団	ジャガバタ	ジャガバタ